

Názvy a rozmiestnenie pohorí v Maďarsku.

Zverejnené na Turisticko-informačná stránka Štúrova (<https://www.sturovo.com/drupal>)

posted by Willant on 22. máj 2008 - 13:38

14.02.2009 - posledná úprava článku.



[Názvy a rozmiestnenie pohorí v Maďarsku.](#) [1]

[CARTOGRAPHIA](#) [2]

1065 Budapest, Bajcsy-Zsilinszky út 37.

Tel./Fax: 312-6001

- 1 Az Aggteleki-karszt és környéke
- 2 A Bakony (északi rész)
- 3 A Bakony (déli rész)
- 4 A Balaton (1 : 80 000)
- 41 A Balaton (1 : 40 000)
- 5 A Börzsöny
- 6 A Budai-hegység
- 7 A Tisza-tó
- 8 A Cserhát
- 9 Debrecen és környéke
- 10 A Gerecse...

- 11 A Karancs, Medves és a Heves-Borsodi-dombság
- 12 Az Észak-Somogy
- 13 A Kőszegi-hegység és környéke
- 14 A Mátra
- 15 A Mecsek
- 16 A Pilis és a Visegrádi-hegység
- 17 A Zselic
- 18 A Soproni-hegység
- 19 A Velencei-tó és környéke
- 20 A Vértes
- 21 A Göcsej
- 22 A Zempléni-hegység (északi rész)
- 23 A Zempléni-hegység (déli rész)
- 25 A Villányi-hegység
- 26 A Szekszárdi-dombság és környéke
- 28 A Dél-Zala
- 29 A Bükk (északi rész)
- 30 A Bükk (déli rész)
- 31 A Dunakanyar
- 32 A Somló
- 33 A Bükk-fennsík
- 34 A Keszthelyi-hegység
- 35 Az Ormánság
- 36 A Sokoró

TURISTAATLASZOK

A Börzsöny

A Mátra

A Pilis és a Visegrádi-hegység

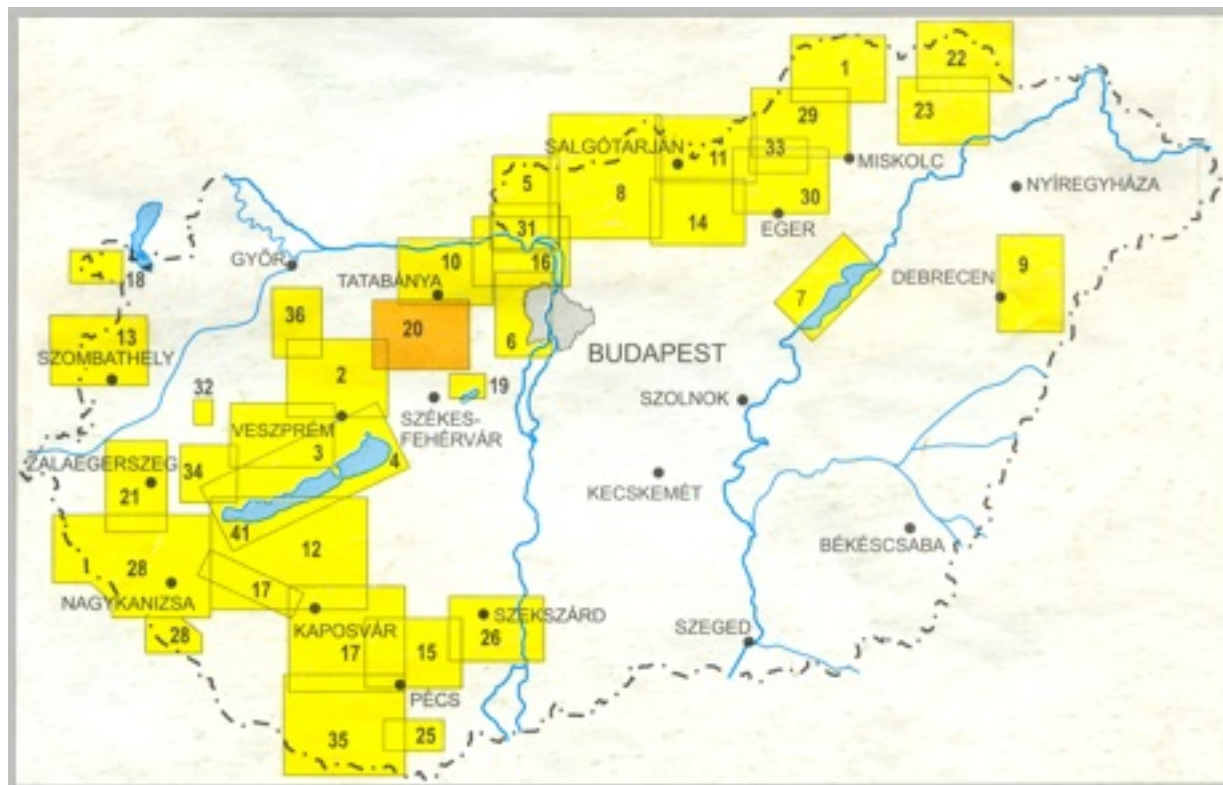
Názvy a rozmiestnenie pohorí v Maďarsku.

Zverejnené na Turisticko-informačná stránka Štúrova (<https://www.sturovo.com/drupal>)

[CARTOGRAPHIA](#) [2]

1065 Budapest, Bajcsy-Zsilinszky út 37.

Tel./Fax: 312-6001



Príloha



[Obrázok názvov a rozmiestnení pohorí v Maďarsku](#) [3]

Veľkosť

406.02 KB

Adresa zdroja (modified on 14.02.2009 -

15:09):<https://www.sturovo.com/drupal/content/nazvy-rozmiestnenie-pohori-v-madarsku#comment-0>

Odkazy

[1] <https://www.sturovo.com/drupal/content/nazvy-rozmiestnenie-pohori-v-madarsku> [2]

<http://www.CARTOGRAPHIA.hu> [3]

https://www.sturovo.com/drupal/sites/default/files/hun_mountain_map.jpg